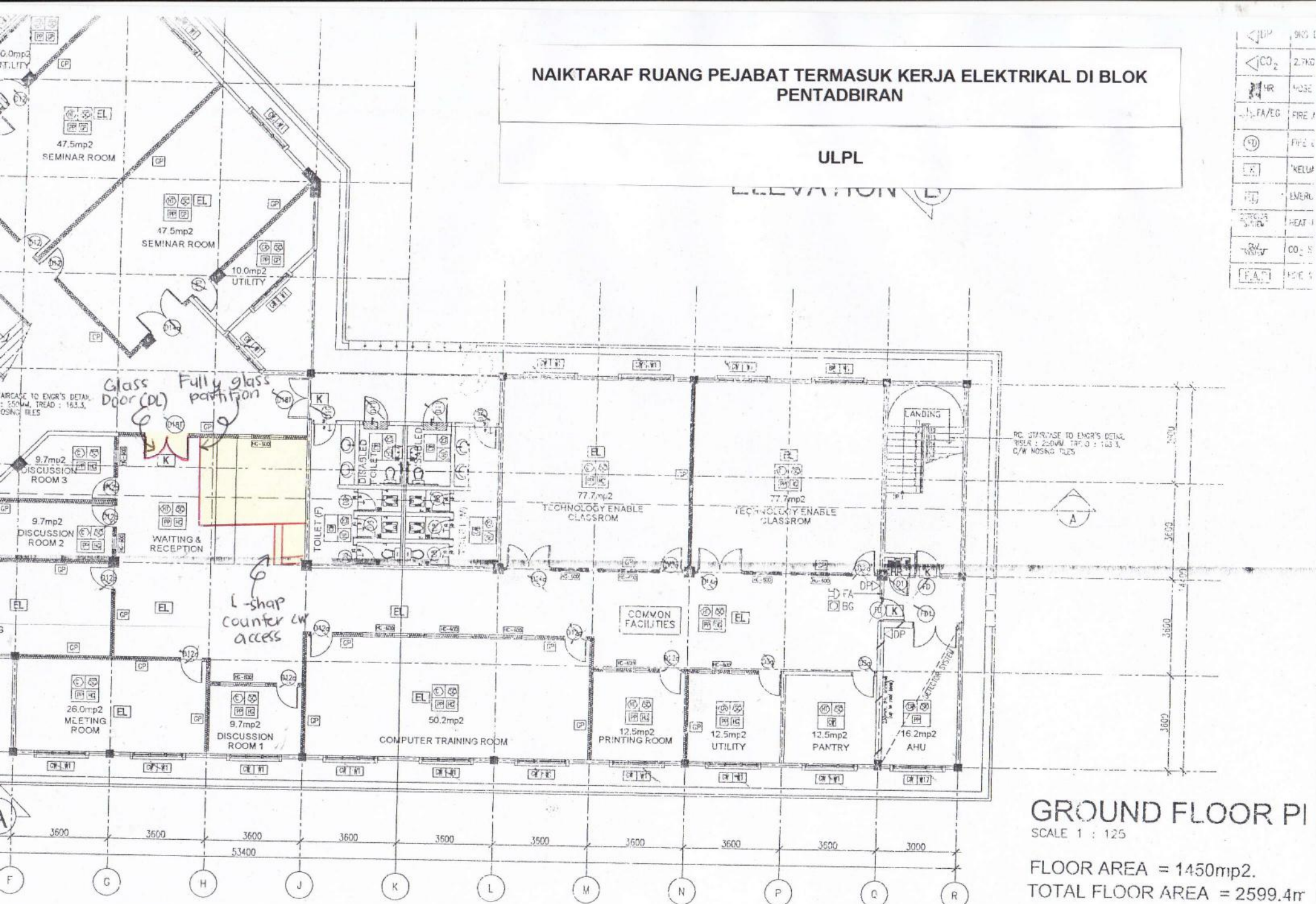


NAIKTARAF RUANG PEJABAT TERMASUK KERJA ELEKTRIKAL DI BLOK  
PENTADBIRAN

ULPL

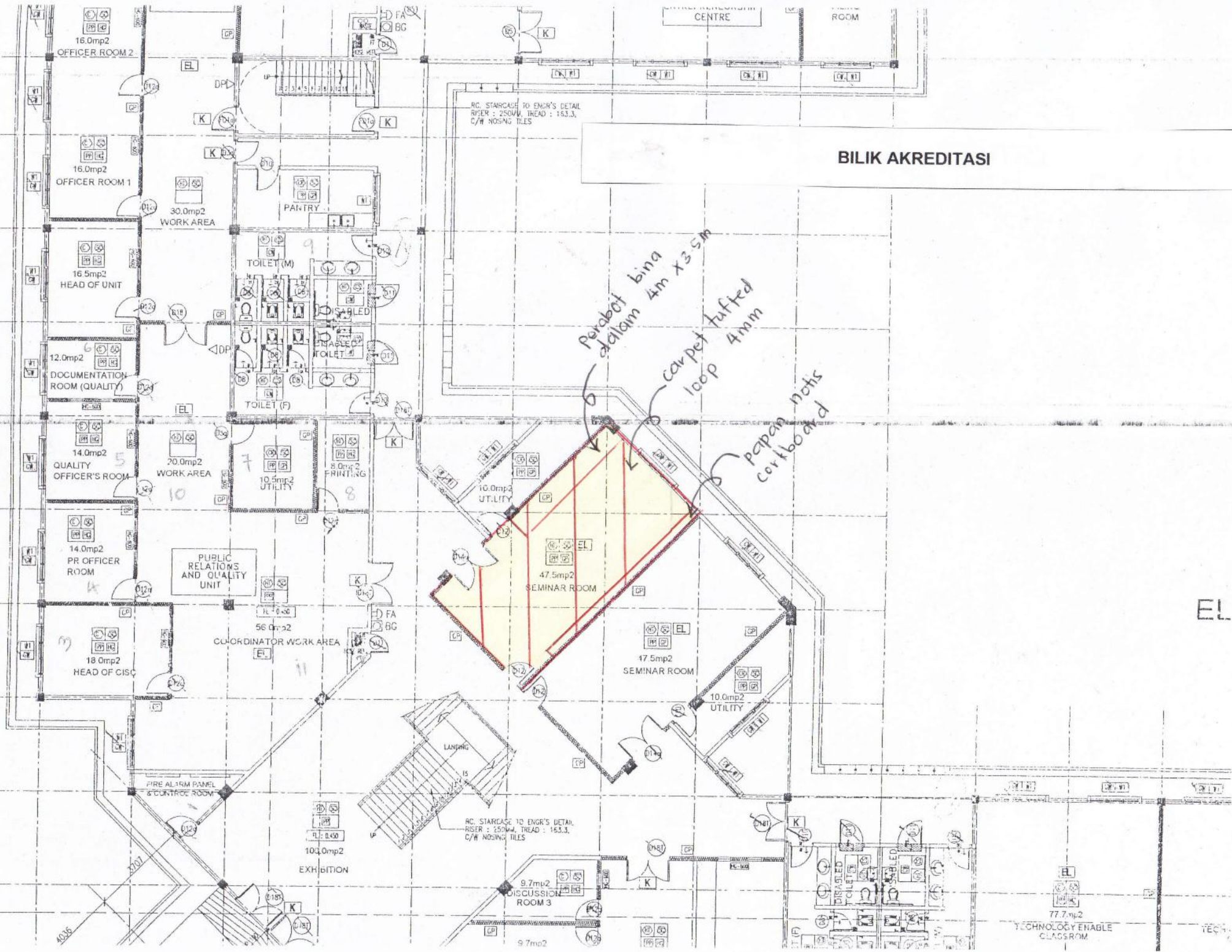
ELEVATION

	910 L
	2.7KD
	MOSE
	FIRE J
	FIRE E
	KELUA
	EMERL
	HEAT
	CO2 S
	FIRE S



GROUND FLOOR PI  
SCALE 1 : 125

FLOOR AREA = 1450mp2.  
TOTAL FLOOR AREA = 2599.4rr



BILIK AKREDITASI

*Parabot bina dalam 4m x 3.5m*  
*carpet tufted loop 4mm*  
*papan notis corfbord*

EL

RC STAIRCASE TO ENGR'S DETAIL  
 RISER : 250MM, TREAD : 163.3,  
 C/W NOSING TILES

104.0mp2  
 EXHIBITION

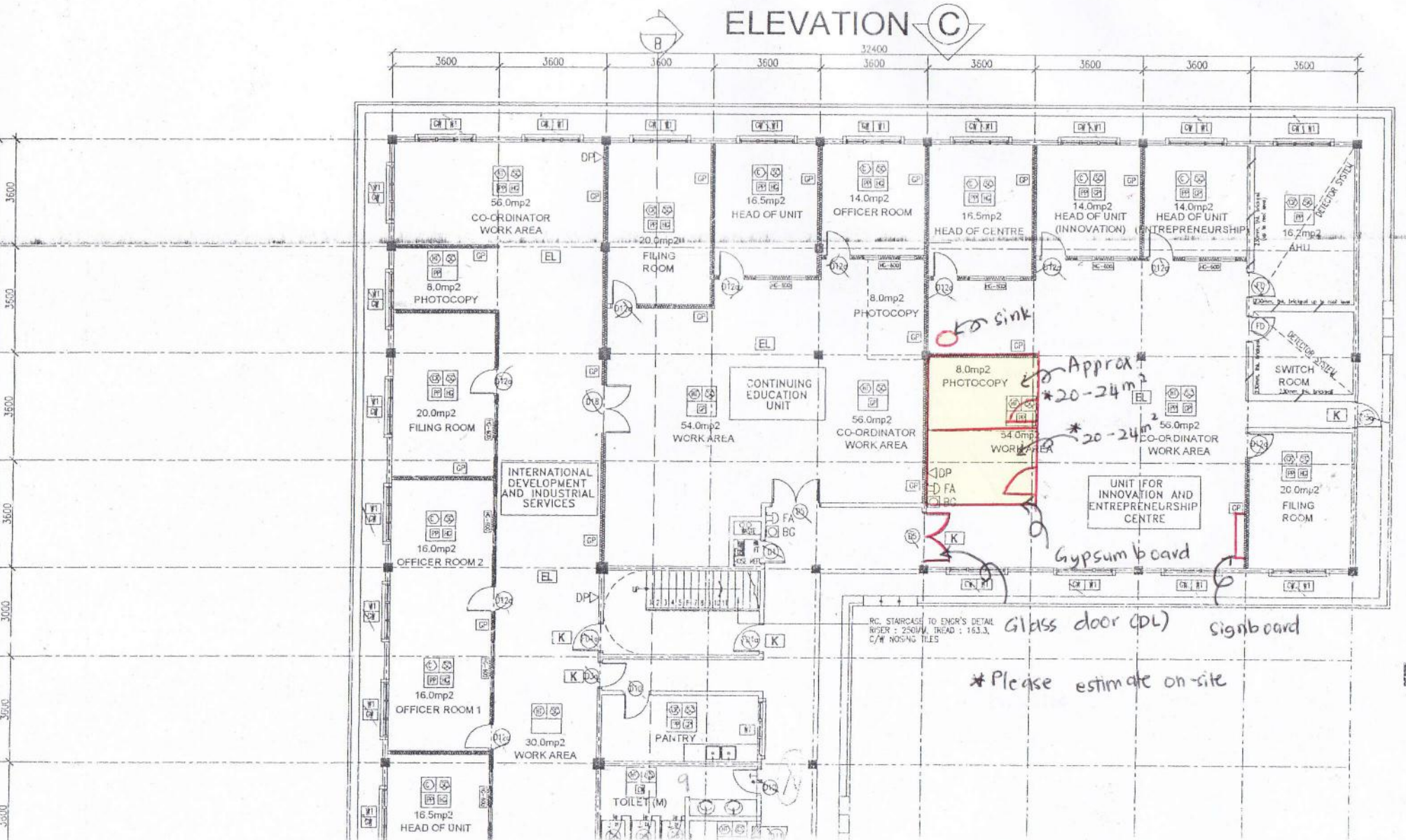
9.7mp2  
 DISCUSSION ROOM 3

77.7mp2  
 TECHNOLOGY ENABLE CLASSROOM

NAIKTARAF RUANG PEJABAT TERMASUK KERJA ELEKTRIKAL DI BLOK  
PENTADBIRAN

PUSAT PENYELIDIKAN DAN INOVASI

ELEVATION C

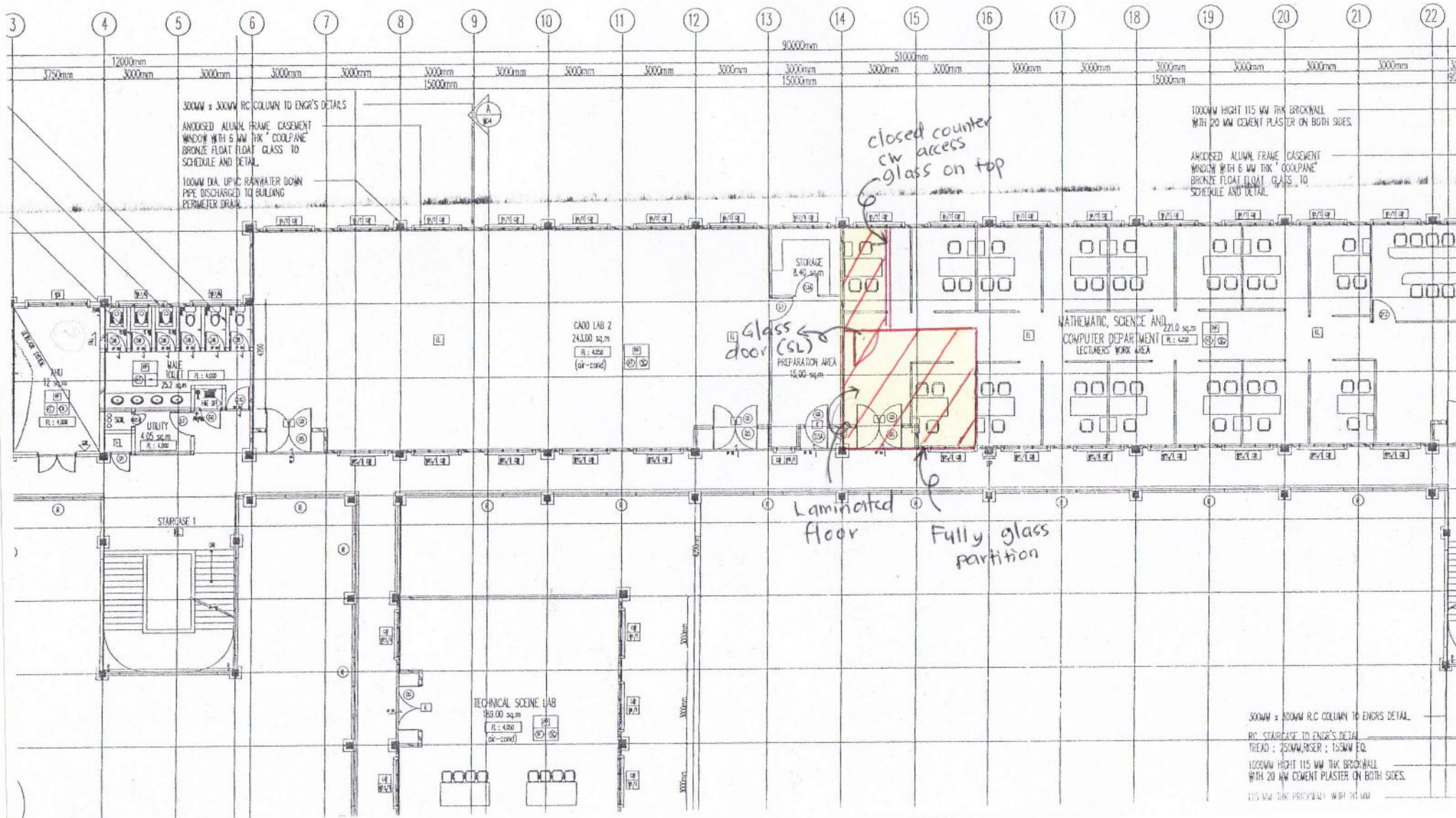


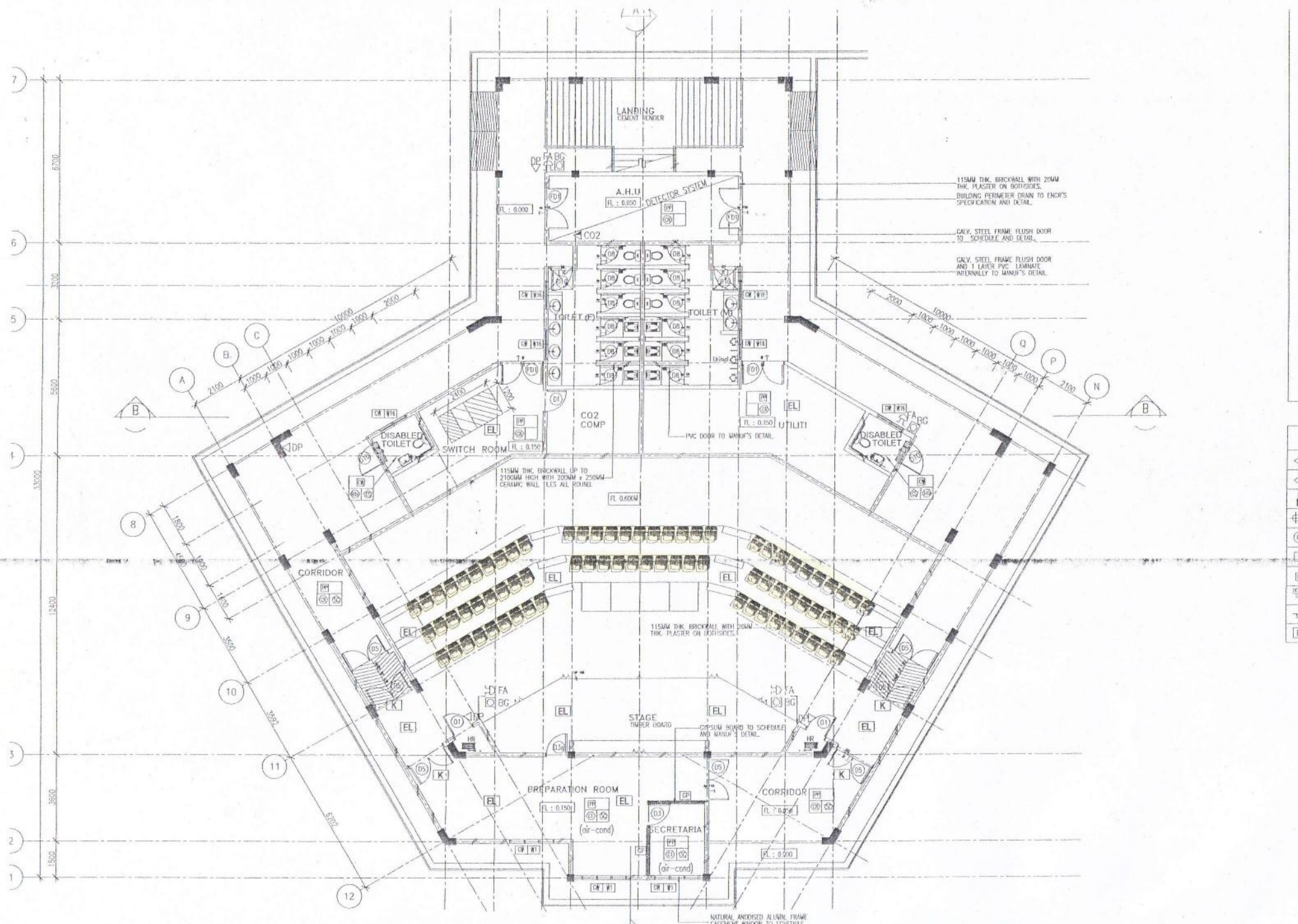
RC STAIRCASE TO ENGR'S DETAIL  
RISER : 250MM, TREAD : 163.3,  
C/W NOSING TILES

\*Please estimate on-site

PA

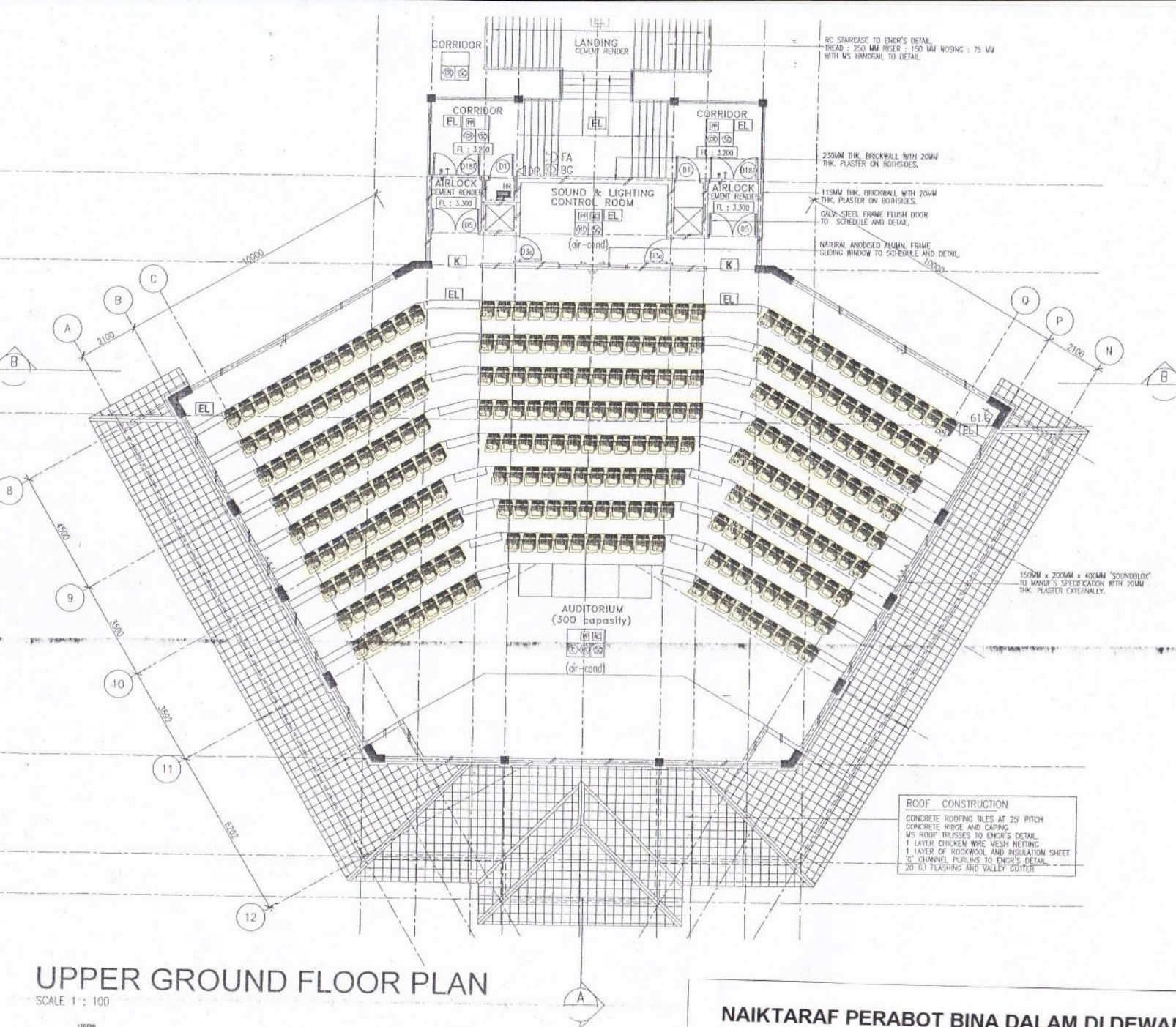
# NAIKTARAF RUANG PEJABAT JABATAN MATEMATIK, SAINS KEJURUTERAAN





**LOWER GROUND FLOOR PLAN**  
SCALE 1 : 100

**NAIKTARAF PERABOT BINA DALAM DI DEWAN KULIAH UTAMA D  
DEWAN KULIAH**



- CF - CERAMIC FLOOR TILES
  - CLH - NON SLIP CERAMIC FLOOR TILES
  - VT - VINYL TILES
  - TF - TIMBER FLOORING
  - RF - RAISED FLOOR
  - C - HEAVY DUTY CARPET
- 
- CEILING
  - SC - NON ASBESTOS SUSPENDED CEIL
  - FC - NON - ASBESTOS FIXED CEILING
  - AC - ACOUSTIC CEILING PANEL
  - PL - PLASTER CEILING
  - TL - TIMBER STRIP
  - VC - NON - ASBESTOS FIXED VENTILATED CEILING

BOMBA REQUIREMENT LEGEND	
◁DP	8KG DP/ABC (DRY POWDER) FIRE EX
◁CO <sub>2</sub>	2.7KG CO <sub>2</sub> FIRE EXTINGUISHER
HR	HOSE REEL
FA/BG	FIRE ALARM & MANUAL BREAK GLASS
FD	FIRE DOOR TO JPM APPROVAL
K	'YELLOW' SIGN
EL	EMERGENCY LIGHT
HEAT AND SMOKE DETECTOR SYSTEM	
CO <sub>2</sub> SYSTEM	
F.A.P	FIRE ALARM PANEL

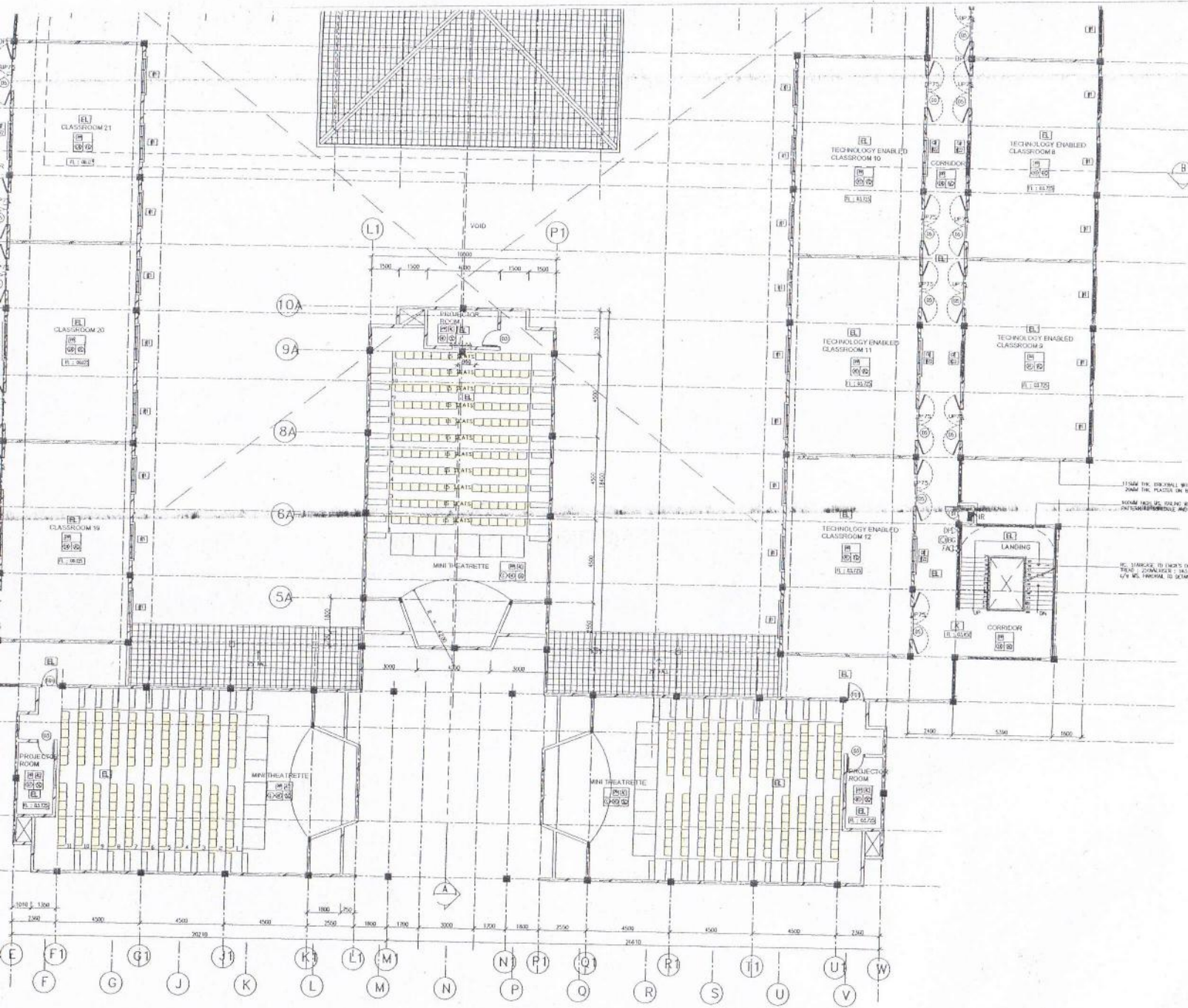
**ROOF CONSTRUCTION**  
 CONCRETE ROOFING TILES AT 25° PITCH  
 CONCRETE RIDGE AND CAPPING  
 MS ROOF TRUSSES TO ENGR'S DETAIL  
 1 LAYER CHICKEN WIRE MESH NETTING  
 1 LAYER OF ROCKWOOL AND INSULATION SHEET  
 1" CHANNEL PURLINS TO ENGR'S DETAIL  
 20' G.I FLASHING AND VALLEY CUTTER

# UPPER GROUND FLOOR PLAN

SCALE 1 : 100

- LEGEND
- MC POINT
- AV POINT
- FINISH POINT

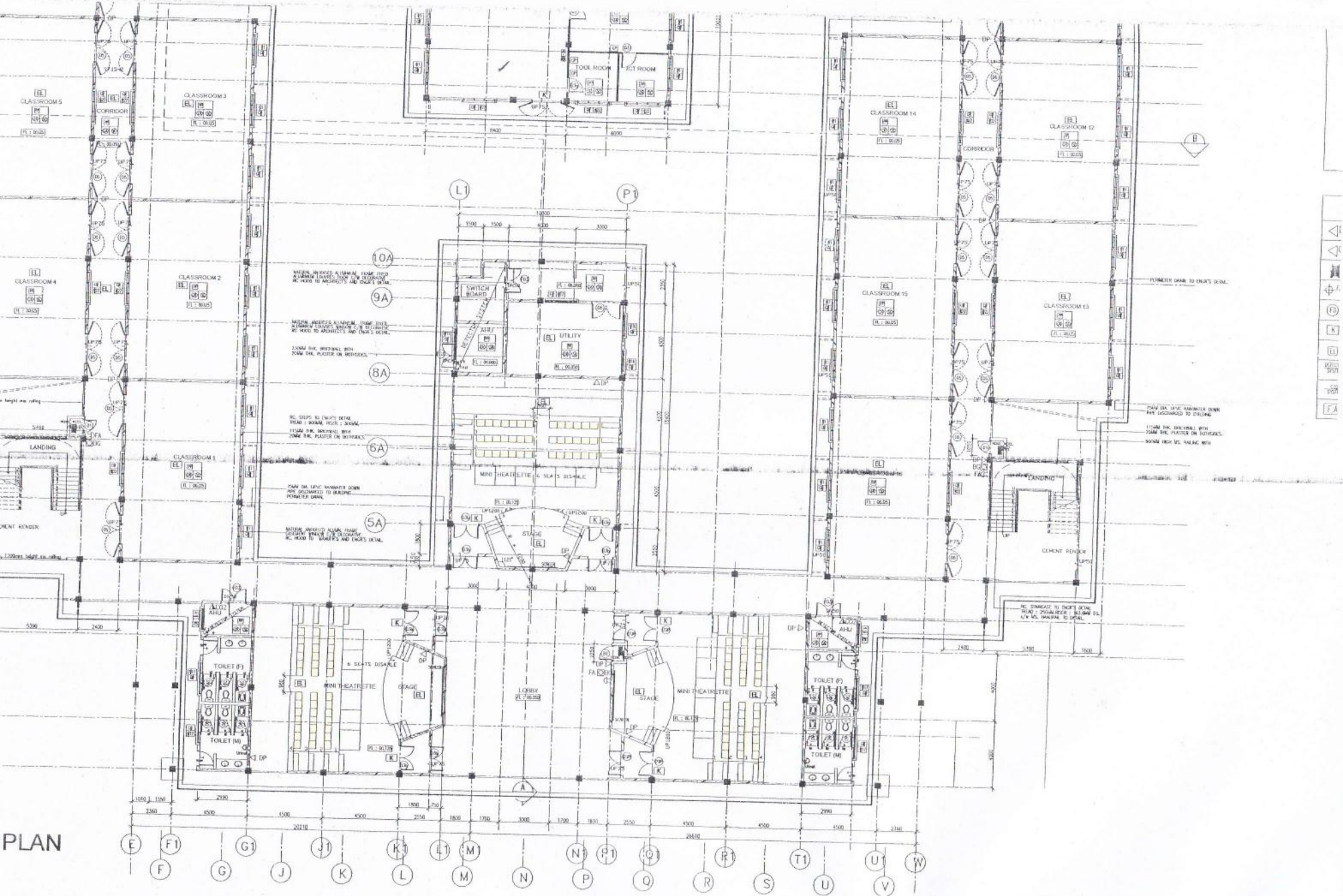
**NAIKTARAF PERABOT BINA DALAM DI DEWAN KULIAH UTAMA DAN MINI DEWAN KULIAH**



(C) NC	- NON ASBESTOS SUSPENDED CEILING
(SC)	- NON ASBESTOS SUSPENDED CEILING
(FC)	- NON ASBESTOS FIXED CEILING
(AC)	- ACOUSTIC CEILING PANEL
(PC)	- PLASTER CEILING
(TC)	- TIMBER STRIP
(VC)	- NON ASBESTOS FIXED VENTILATED CEILING

BOMBA REQUIREMENT LEGEND	
(DP)	BKG GP/ABC (DRY POWDER) FIRE EXTN
(CO <sub>2</sub> )	2.7MG CO <sub>2</sub> FIRE EXTINGUISHER
(HR)	FIRE HOSE REEL
(FA/BG)	FIRE ALARM & MANUAL BREAK GLASS
(FD)	FIRE DOOR TO JEM APPROVAL
(K)	'KELUAR' SIGN
(EL)	EMERGENCY LIGHT
(H&S)	HEAT AND SMOKE DETECTOR SYSTEM
(CO <sub>2</sub> )	CO <sub>2</sub> SYSTEM
(F.A.P)	FIRE ALARM PANEL

NAIKTARAF PERABOT BINA DALAM DI DEWAN KULIAH UTAMA DAN MINI DEWAN KULIAH

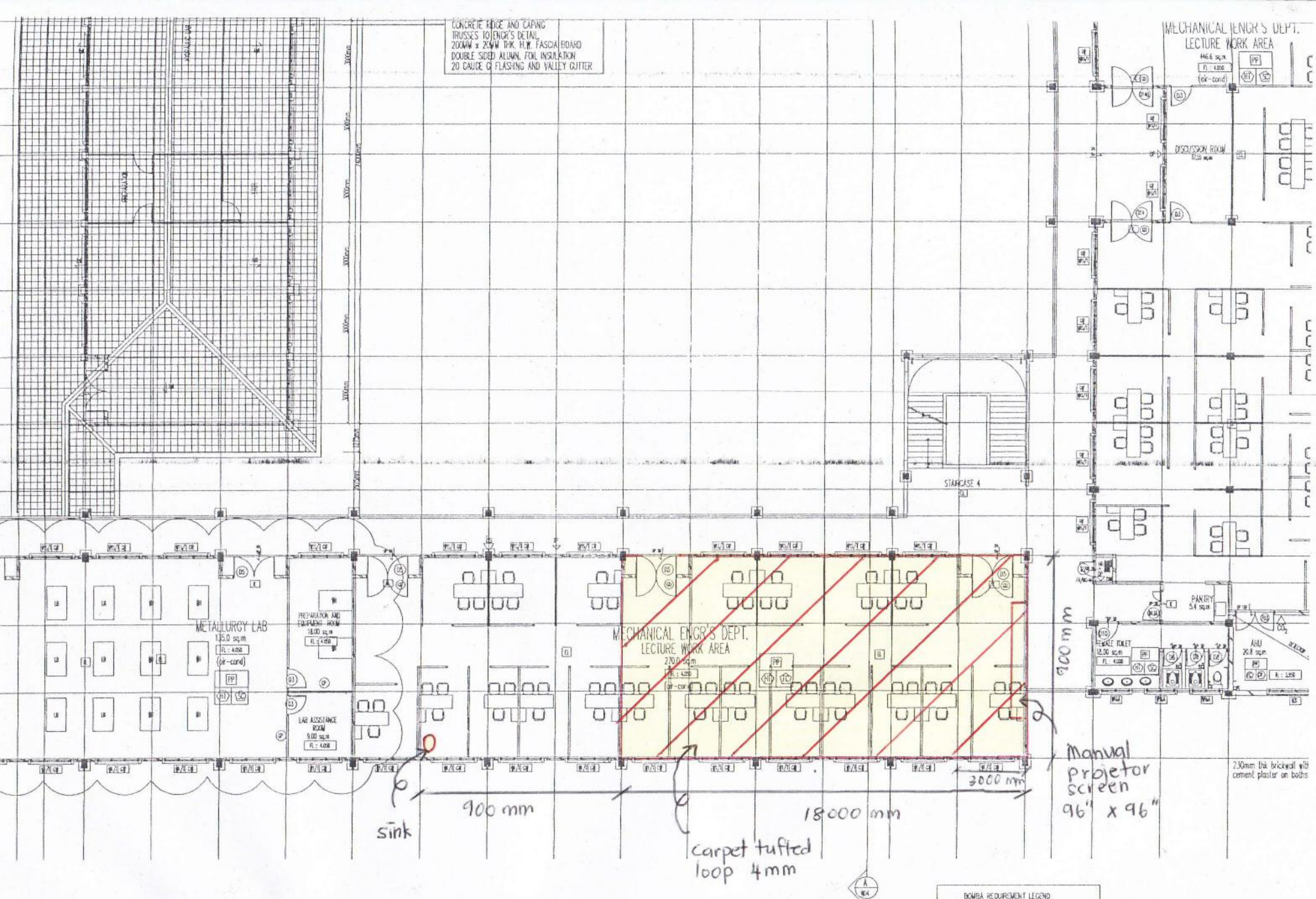


PLAN

NAIKTARAF PERABOT BINA DALAM DI DEWAN KULIAH UTAMA DAN MINI DEWAN KULIAH



CONCRETE EDGE AND CAPPING TRUSSES TO ENGR'S DETAIL. 200MM x 25MM THK. F.F.M. FASDA BOARD DOUBLE SIDED ALUMIN. FOIL INSULATION 20 GAUGE G FLASHING AND VALLEY GUTTER.



ENGINEERING DE

NAIKTARAF BILIK MESYUARAT JABATAN KEJURUTERAAN MEKANIKAL

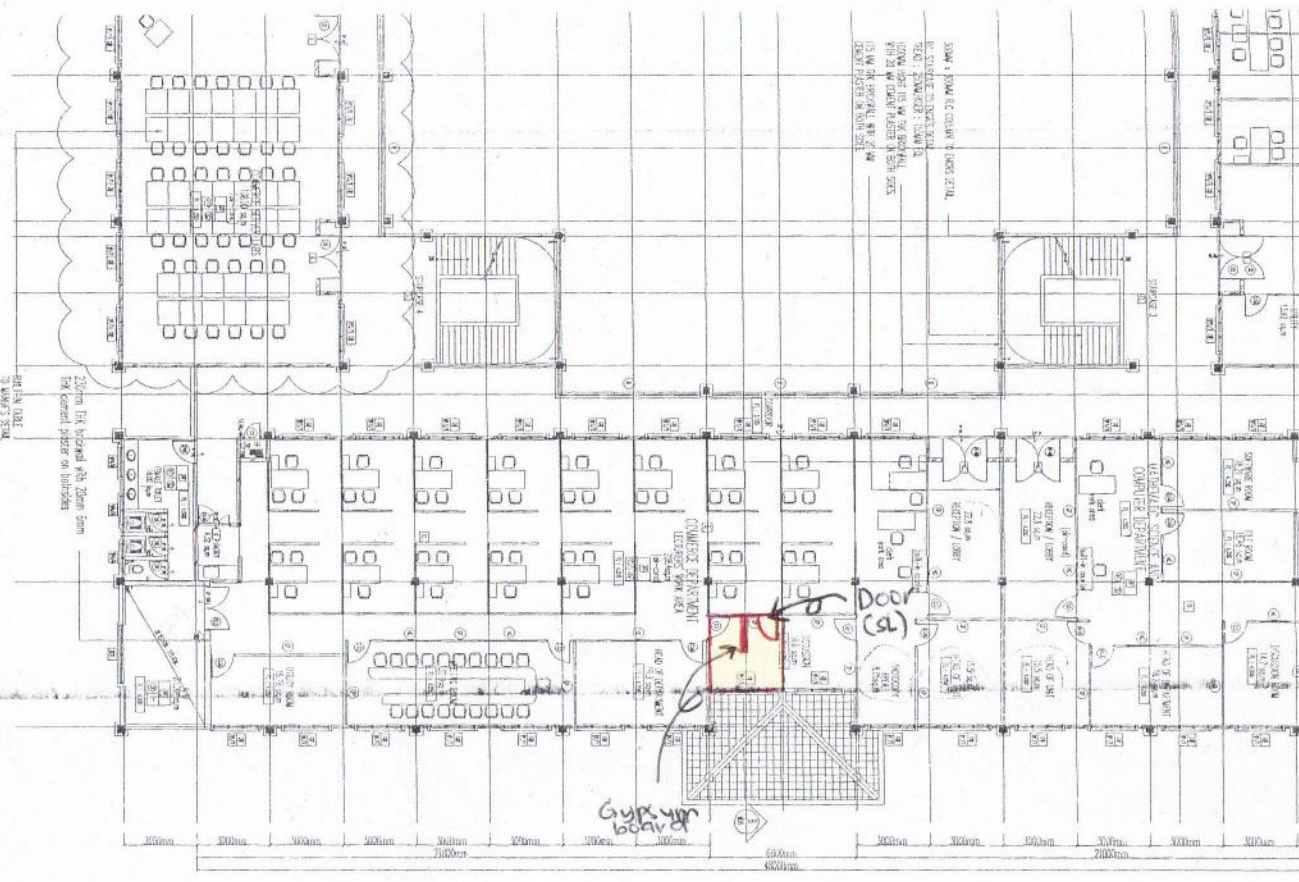
BOMBA REQUIREMENT LEGEND

⬅DP	5KG DP/ABC (DRY POWDER) FIRE EXTINGUISHER
⬅DP <sub>2</sub>	2.5KG CO <sub>2</sub> FIRE EXTINGUISHER
HR	FUSE REL.
⬅FA/SG	FIRE ALARM & MANUAL BREAK GLASS
FD	FIRE DOOR TO SPRL APPROVAL
EX	YELLOW SIGN

FINISHES LEGEND

PL	PLASTER AND PAINT
PT	CERAMIC WALL TILES

750mm thk brickwork with cement plaster on both



SMAH CONTOH LUBUK	
1	MEJA / BANGKUAN / KURSI / KEMBAR
2	MEJA / BANGKUAN / KURSI / KEMBAR
3	MEJA / BANGKUAN / KURSI / KEMBAR
4	MEJA / BANGKUAN / KURSI / KEMBAR
5	MEJA / BANGKUAN / KURSI / KEMBAR
6	MEJA / BANGKUAN / KURSI / KEMBAR
7	MEJA / BANGKUAN / KURSI / KEMBAR
8	MEJA / BANGKUAN / KURSI / KEMBAR
9	MEJA / BANGKUAN / KURSI / KEMBAR
10	MEJA / BANGKUAN / KURSI / KEMBAR
11	MEJA / BANGKUAN / KURSI / KEMBAR
12	MEJA / BANGKUAN / KURSI / KEMBAR
13	MEJA / BANGKUAN / KURSI / KEMBAR
14	MEJA / BANGKUAN / KURSI / KEMBAR
15	MEJA / BANGKUAN / KURSI / KEMBAR
16	MEJA / BANGKUAN / KURSI / KEMBAR
17	MEJA / BANGKUAN / KURSI / KEMBAR
18	MEJA / BANGKUAN / KURSI / KEMBAR
19	MEJA / BANGKUAN / KURSI / KEMBAR
20	MEJA / BANGKUAN / KURSI / KEMBAR
21	MEJA / BANGKUAN / KURSI / KEMBAR
22	MEJA / BANGKUAN / KURSI / KEMBAR
23	MEJA / BANGKUAN / KURSI / KEMBAR
24	MEJA / BANGKUAN / KURSI / KEMBAR
25	MEJA / BANGKUAN / KURSI / KEMBAR
26	MEJA / BANGKUAN / KURSI / KEMBAR
27	MEJA / BANGKUAN / KURSI / KEMBAR
28	MEJA / BANGKUAN / KURSI / KEMBAR
29	MEJA / BANGKUAN / KURSI / KEMBAR
30	MEJA / BANGKUAN / KURSI / KEMBAR
31	MEJA / BANGKUAN / KURSI / KEMBAR
32	MEJA / BANGKUAN / KURSI / KEMBAR
33	MEJA / BANGKUAN / KURSI / KEMBAR
34	MEJA / BANGKUAN / KURSI / KEMBAR
35	MEJA / BANGKUAN / KURSI / KEMBAR
36	MEJA / BANGKUAN / KURSI / KEMBAR
37	MEJA / BANGKUAN / KURSI / KEMBAR
38	MEJA / BANGKUAN / KURSI / KEMBAR
39	MEJA / BANGKUAN / KURSI / KEMBAR
40	MEJA / BANGKUAN / KURSI / KEMBAR
41	MEJA / BANGKUAN / KURSI / KEMBAR
42	MEJA / BANGKUAN / KURSI / KEMBAR
43	MEJA / BANGKUAN / KURSI / KEMBAR
44	MEJA / BANGKUAN / KURSI / KEMBAR
45	MEJA / BANGKUAN / KURSI / KEMBAR
46	MEJA / BANGKUAN / KURSI / KEMBAR
47	MEJA / BANGKUAN / KURSI / KEMBAR
48	MEJA / BANGKUAN / KURSI / KEMBAR
49	MEJA / BANGKUAN / KURSI / KEMBAR
50	MEJA / BANGKUAN / KURSI / KEMBAR
51	MEJA / BANGKUAN / KURSI / KEMBAR
52	MEJA / BANGKUAN / KURSI / KEMBAR
53	MEJA / BANGKUAN / KURSI / KEMBAR
54	MEJA / BANGKUAN / KURSI / KEMBAR
55	MEJA / BANGKUAN / KURSI / KEMBAR
56	MEJA / BANGKUAN / KURSI / KEMBAR
57	MEJA / BANGKUAN / KURSI / KEMBAR
58	MEJA / BANGKUAN / KURSI / KEMBAR
59	MEJA / BANGKUAN / KURSI / KEMBAR
60	MEJA / BANGKUAN / KURSI / KEMBAR
61	MEJA / BANGKUAN / KURSI / KEMBAR
62	MEJA / BANGKUAN / KURSI / KEMBAR
63	MEJA / BANGKUAN / KURSI / KEMBAR
64	MEJA / BANGKUAN / KURSI / KEMBAR
65	MEJA / BANGKUAN / KURSI / KEMBAR
66	MEJA / BANGKUAN / KURSI / KEMBAR
67	MEJA / BANGKUAN / KURSI / KEMBAR
68	MEJA / BANGKUAN / KURSI / KEMBAR
69	MEJA / BANGKUAN / KURSI / KEMBAR
70	MEJA / BANGKUAN / KURSI / KEMBAR
71	MEJA / BANGKUAN / KURSI / KEMBAR
72	MEJA / BANGKUAN / KURSI / KEMBAR
73	MEJA / BANGKUAN / KURSI / KEMBAR
74	MEJA / BANGKUAN / KURSI / KEMBAR
75	MEJA / BANGKUAN / KURSI / KEMBAR
76	MEJA / BANGKUAN / KURSI / KEMBAR
77	MEJA / BANGKUAN / KURSI / KEMBAR
78	MEJA / BANGKUAN / KURSI / KEMBAR
79	MEJA / BANGKUAN / KURSI / KEMBAR
80	MEJA / BANGKUAN / KURSI / KEMBAR
81	MEJA / BANGKUAN / KURSI / KEMBAR
82	MEJA / BANGKUAN / KURSI / KEMBAR
83	MEJA / BANGKUAN / KURSI / KEMBAR
84	MEJA / BANGKUAN / KURSI / KEMBAR
85	MEJA / BANGKUAN / KURSI / KEMBAR
86	MEJA / BANGKUAN / KURSI / KEMBAR
87	MEJA / BANGKUAN / KURSI / KEMBAR
88	MEJA / BANGKUAN / KURSI / KEMBAR
89	MEJA / BANGKUAN / KURSI / KEMBAR
90	MEJA / BANGKUAN / KURSI / KEMBAR
91	MEJA / BANGKUAN / KURSI / KEMBAR
92	MEJA / BANGKUAN / KURSI / KEMBAR
93	MEJA / BANGKUAN / KURSI / KEMBAR
94	MEJA / BANGKUAN / KURSI / KEMBAR
95	MEJA / BANGKUAN / KURSI / KEMBAR
96	MEJA / BANGKUAN / KURSI / KEMBAR
97	MEJA / BANGKUAN / KURSI / KEMBAR
98	MEJA / BANGKUAN / KURSI / KEMBAR
99	MEJA / BANGKUAN / KURSI / KEMBAR
100	MEJA / BANGKUAN / KURSI / KEMBAR

<p>INSTITUT PENDIDIKAN SULTAN IBRAHIM</p>	<p>TAJUK BANGUNAN BLOCK D - MATHEMATIC SCIENCE &amp; COMPUTER AND GENERAL STUDY DEPARTMENT</p> <p>TAJUK LUKISAN FIRST FLOOR PLAN</p> <p>DAFTAR BAHAN : DISKAJUT KEH : SKALA : NO. LUKISAN :</p>	<p>PERANCANG ARKITEK arkitek ehman sdn. bhd.</p>	<p>PERANCANG CAS TENGKU SUREK ASSOCIATES</p>	<p>PERANCANG UZE UZE ENGINEERING</p>	<p>PERANCANG JABKOR BAHAN KRISTAL PADU</p>	<p>NOTA</p> <p>1. Uraian dan maklumat mengenai projek ini adalah seperti yang tertera dalam Rancangan Kerja dan Syarat-syarat (RKS) yang disediakan oleh pihak berkuasa yang berkekuasaan.</p> <p>2. Semua dimensi dan ketinggian adalah mengikut RKS yang disediakan.</p> <p>3. Semua dimensi dan ketinggian adalah mengikut RKS yang disediakan.</p> <p>4. Semua dimensi dan ketinggian adalah mengikut RKS yang disediakan.</p> <p>5. Semua dimensi dan ketinggian adalah mengikut RKS yang disediakan.</p> <p>6. Semua dimensi dan ketinggian adalah mengikut RKS yang disediakan.</p> <p>7. Semua dimensi dan ketinggian adalah mengikut RKS yang disediakan.</p> <p>8. Semua dimensi dan ketinggian adalah mengikut RKS yang disediakan.</p> <p>9. Semua dimensi dan ketinggian adalah mengikut RKS yang disediakan.</p> <p>10. Semua dimensi dan ketinggian adalah mengikut RKS yang disediakan.</p>	<p>TAJUK BANGUNAN BLOCK D - MATHEMATIC SCIENCE &amp; COMPUTER AND GENERAL STUDY DEPARTMENT</p> <p>TAJUK LUKISAN FIRST FLOOR PLAN</p> <p>DAFTAR BAHAN : DISKAJUT KEH : SKALA : NO. LUKISAN :</p>
---	---	--	--	--	--	---	---